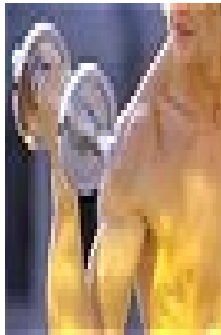


# Componenti dell' ICF

**Funzioni  
&  
Strutture  
Corporee**

**Attività  
&  
Partecipazione**

**Fattori Ambientali**



**Funzioni  
Strutture**

**Capacity  
Performance**

**Barriere  
Facilitatori**



# Funzioni e Strutture Corporee

<b>Funzioni mentali</b>	<b>Strutture del sistema nervoso</b>
<b>Funzioni sensoriali e dolore</b>	<b>Occhio, orecchio e strutture correlate</b>
<b>Funzioni della voce e dell'eloquio</b>	<b>Strutture coinvolte nella voce e nell'eloquio</b>
<b>Funzioni dei sistemi cardiovascolare, ematologico, immunologico e dell'apparato respiratorio</b>	<b>Strutture dei sistemi cardiovascolare, immunologico e dell'apparato respiratorio</b>
<b>Funzioni dell'apparato digerente e dei sistemi metabolico e endocrino</b>	<b>Strutture correlate all'app. digerente e ai sistemi metabolico e endocrino</b>
<b>Funzioni genitourinarie e riproduttive</b>	<b>Strutture correlate al sistema genitourinario e riproduttivo</b>
<b>Funzioni neuromuscoloscheletriche e correlate al movimento</b>	<b>Strutture correlate al movimento</b>
<b>Funzioni della cute e delle strutture correlate</b>	<b>Cute e strutture correlate</b>





# Attività e Partecipazione

- 1 Apprendimento e applicazione delle conoscenze**
- 2 Compiti generali e richieste**
- 3 Comunicazione**
- 4 Movimento**
- 5 Cura della propria persona**
- 6 Attività domestiche**
- 7 Interazioni interpersonali**
- 8 Attività di vita fondamentali**
- 9 Vita sociale, civile e di comunità**





# **Fattori ambientali**

- 1. Prodotti e tecnologie**
- 2. Ambiente naturale e cambiamenti effettuati dall'uomo**
- 3. Relazioni e sostegno sociale**
- 4. Atteggiamenti, valori, convinzioni**
- 5. Servizi, sistemi e politiche**





# Applicazioni dell'ICF

- **Salute**
- **Sicurezza Sociale**
- **Educazione**
- **Lavoro**
- **Economia & sviluppo**
- **Legislazione & leggi**
- **Altro ....**





# ICF nella pratica clinica & management

- **Assessment dei bisogni**  
**Valutazione degli outcomes**
- **Comparazione di differenti interventi**
- **Soddisfazione del cliente**
- **Performance dei servizi**
  - outcomes
  - efficienza
- **Terminologia clinica**





# ICF nelle politiche

- **assessment della salute di popolazioni**
- **impatto della disabilità**
  - **economico**
  - **sociale**
- **dati basati su evidenza per differenti interventi politici**
  - **risposte dei servizi**
  - **efficienza**
  - **assessment delle performances**





# Domini ICF utilizzati nelle **Surveys Internazionali OMS**

## Domini relativi alla salute

- Vista
- Udito
- Linguaggio
- Digestione
- Escrezione corporea
- Fertilità
- Attività sessuale
- Cute & disfigurement
- Respiro
- Dolore
- Affect
- Sonno
- Energia / vitalità
- Cognizione
- Comunicazione

## Domini salute-correlati

**Cura di sé: Include alimentarsi**

**Attività quotidiane: attività domestiche, lavorative o scolastiche**

**Funzionamento sociale: relazioni interpersonali**

**Partecipazione: partecipazione sociale, include discriminazione/stigma**

